

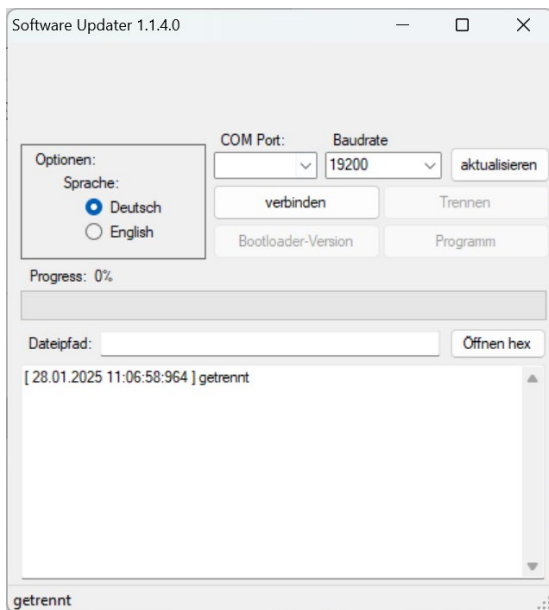
Firmware des Gerätetesters CA 6108 aktualisieren

Hinweis: Ein Fehler beim Updatevorgang oder Nichtbeachtung der Anleitung können zu Schäden am Prüfgerät führen! In diesem Fall muss das Prüfgerät zum Service eingeschickt werden!

Hinweis: Während des gesamten Updatevorgangs muss die Spannungsversorgung sichergestellt sein!

Hinweis: Gegebenenfalls muss der Updatevorgang zweimal durchgeführt werden, einmal für die Display-Firmware und einmal für die Messprozessor-Firmware.

1. Prüfgerät an der USB-Schnittstelle des PCs anschließen
2. „Software Updater“ starten



3. Schnittstelle unter COM-Port auswählen; evtl. auf „aktualisieren“ klicken, um Ports aufzuzeigen
4. Firmwaredatei unter „Öffnen Hex“ auswählen
5. Netzstecker des Prüfgerätes trennen (nicht nur die On/Off Taste betätigen)
6. Schaltfläche „verbinden“ betätigen. Der grüne Balken „Progress“ beginnt sich nun zu füllen
7. Bevor der grüne Balken sich komplett gefüllt hat, das Prüfgerät wieder ans Netz anschließen. Der grüne Balken füllt sich vollständig und die Verbindung zwischen Software und Prüfgerät ist aufgebaut.
8. Schaltfläche „Programm“ betätigen, um die Programmierung zu starten (**Programmiervorgang dauert einige Minuten. Dabei das Prüfgerät nicht vom Netz trennen oder Schnittstellenverbindung unterbrechen!**)
9. Nach Beendigung der Programmierung auf „Trennen“ und auch das Prüfgerät vom Netz trennen. Danach wieder mit Spannung versorgen
10. Gerät arbeitet nun mit der neuen Firmware